

**Baueingabe**  
Schnitte A-A, B-B, C-C, D-D

PI-Nr: **KB19249-240** Mst: 1:100  
 Datum: **03.07.2020** / th Pla-Gr: 60 x 147

Objekt: **Neubau Gewerbebau mit Heizzentrale WV, Rain, 6314 Unterägeri**

Besteller: **Korporation Unterägeri, Zugerbergstrasse 32, 6314 Unterägeri**

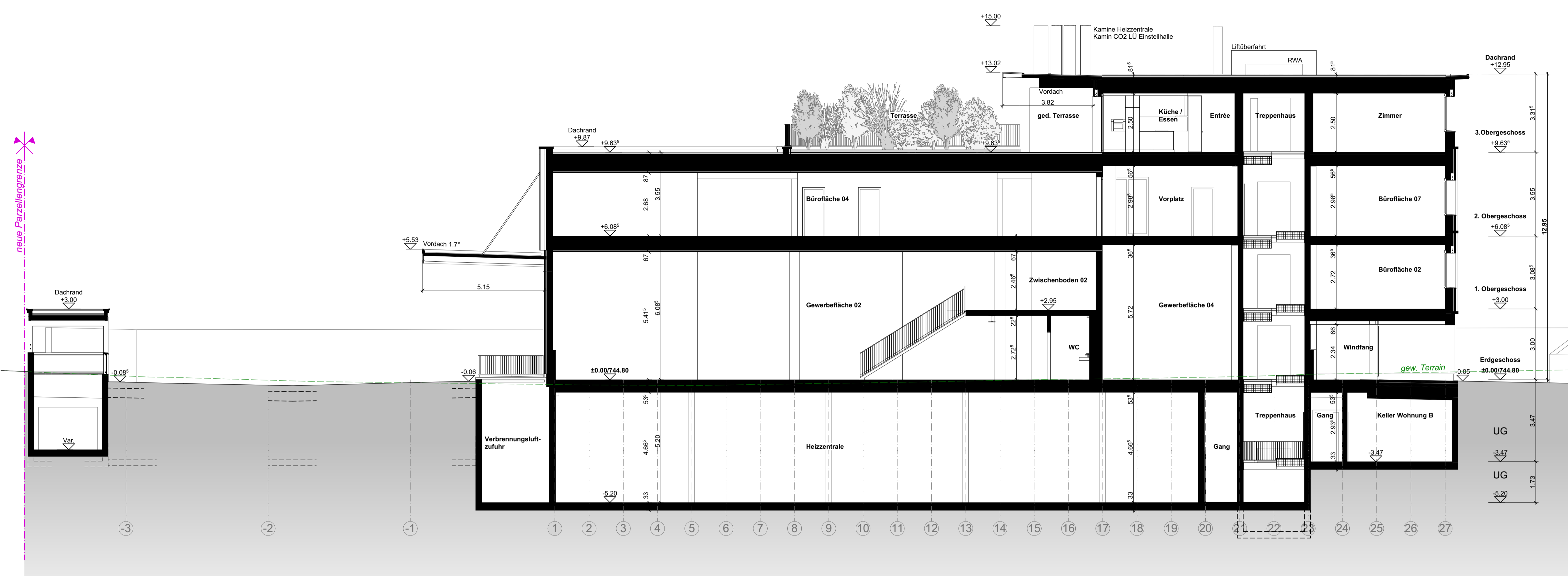
±0.00 = **744.80 m ü. M. = OK fertig Boden**  
 Koordinaten: 21685506 / 12211007

© Diese Zeichnung ist urheberrechtlich geschützt und darf ohne unsere Genehmigung weder kopiert noch Dritten zugänglich gemacht werden.

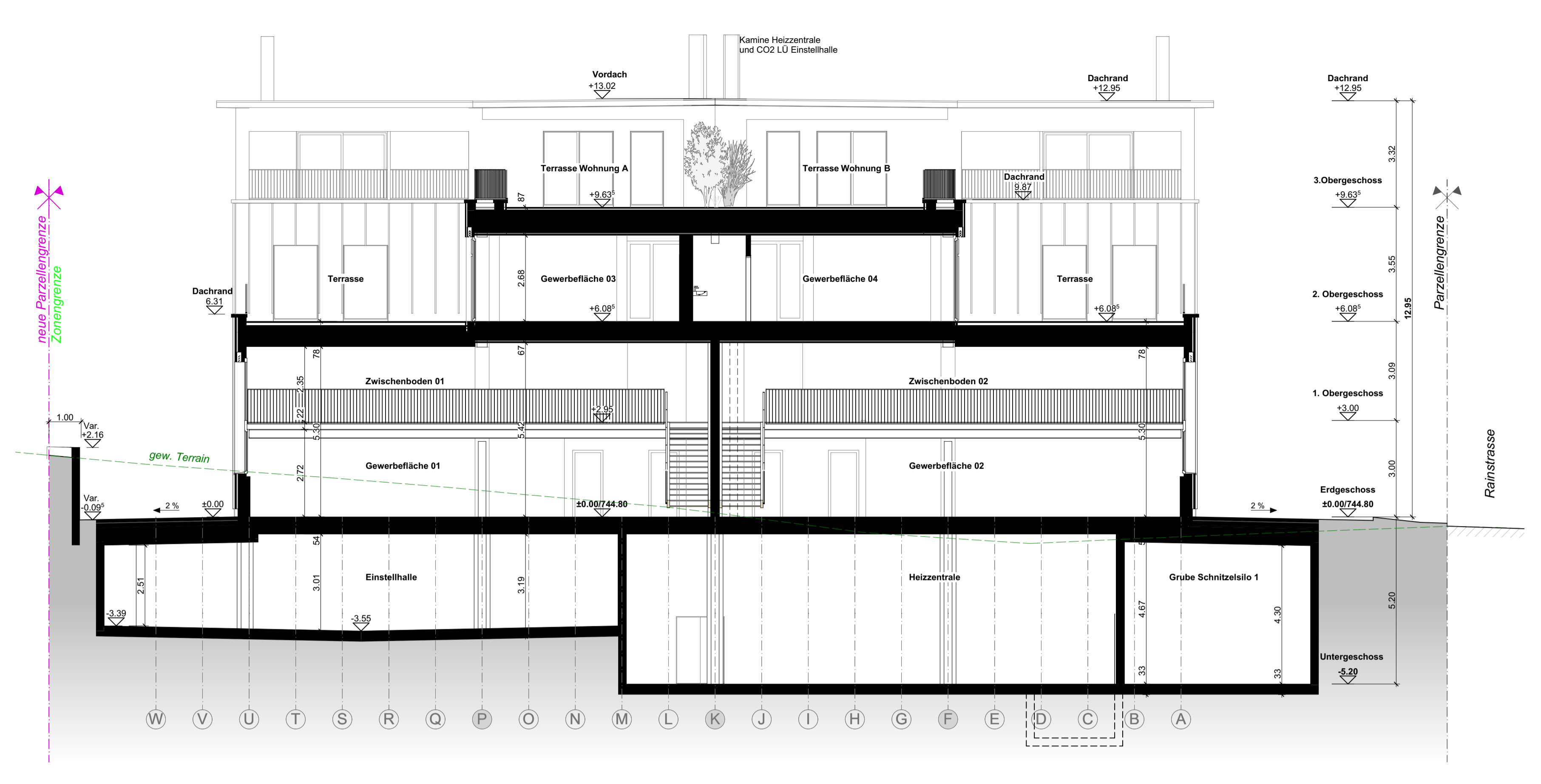
Besteller  
 Grundeigentümer: **Garhard Iten** / **Thomas Hess**  
 Korporation Unterägeri, Zugerbergstrasse 32, 6314 Unterägeri

Projektverfasser  
**Plus Kneubühler** / **Urs Keiser**  
 Struby Konzept AG, Steinbislin 2, 6423 Seewen

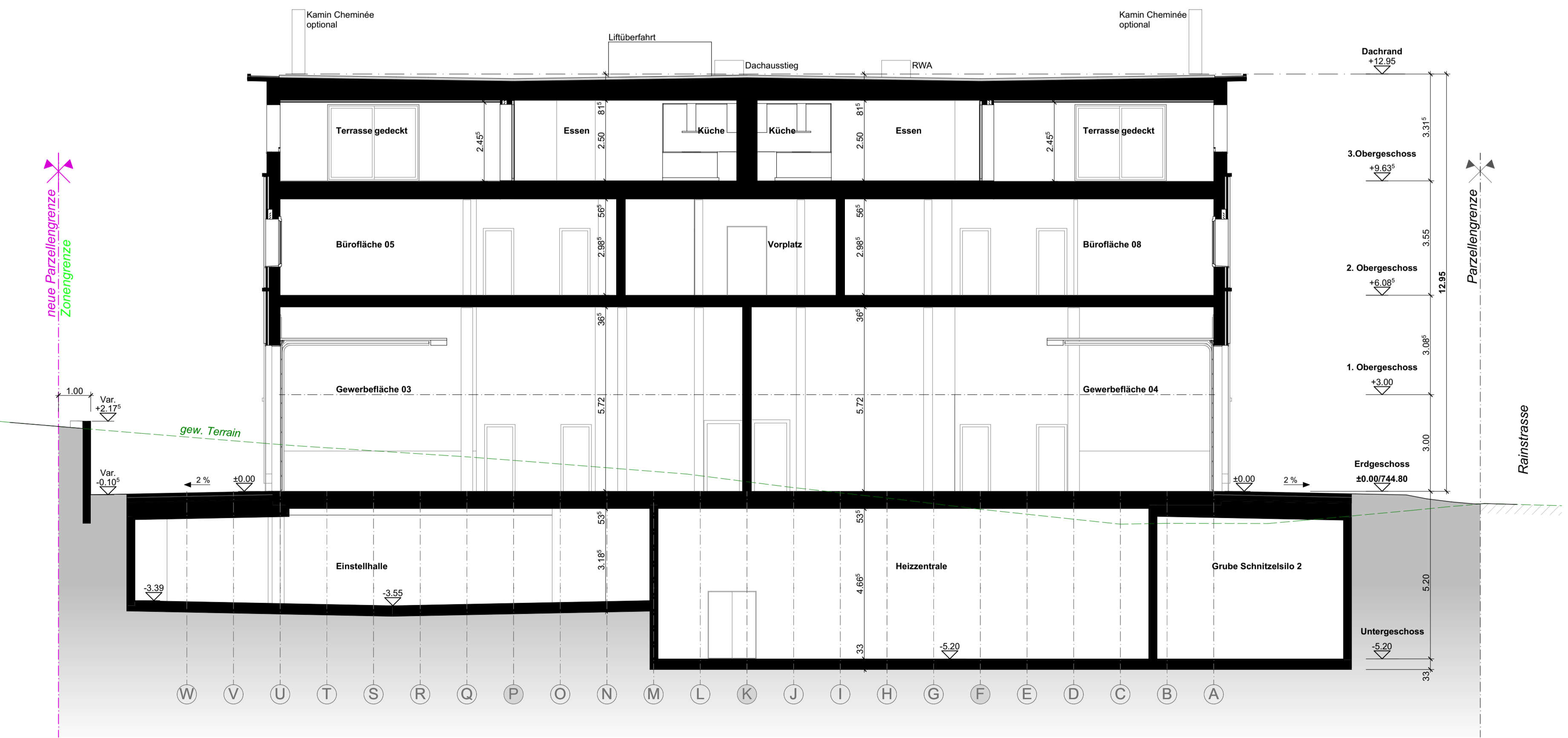
Ort und Datum  
 Unterägeri, 03.07.2020



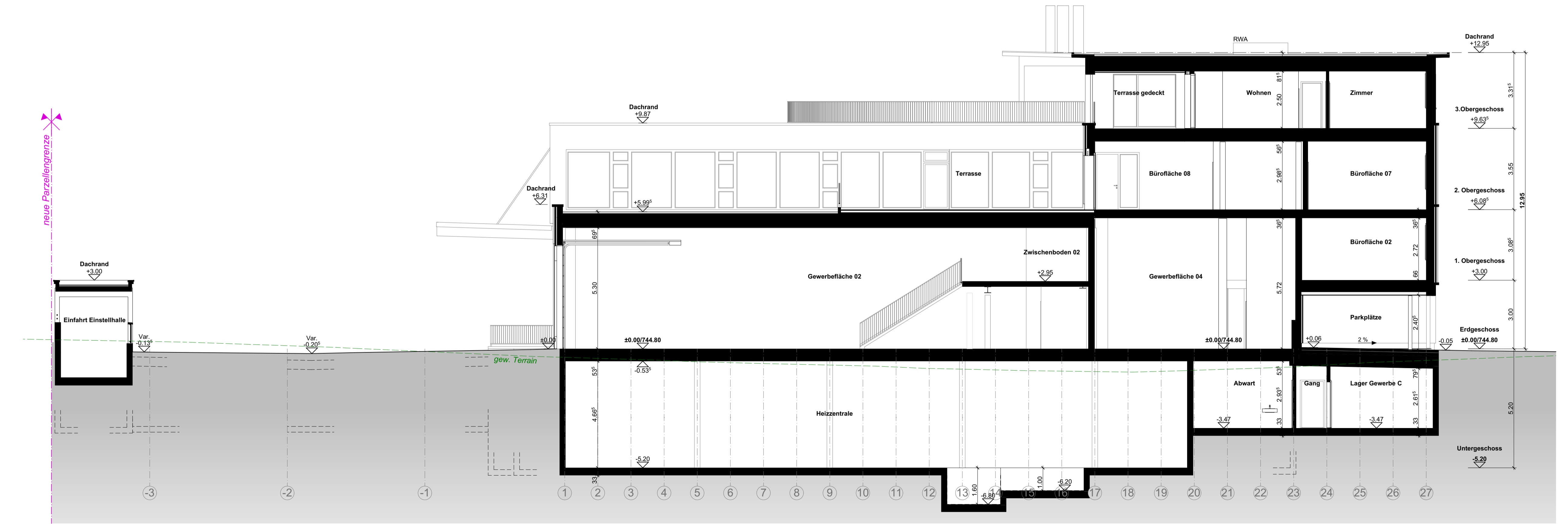
Schnitt A-A



Schnitt C-C



Schnitt B-B



Schnitt D-D